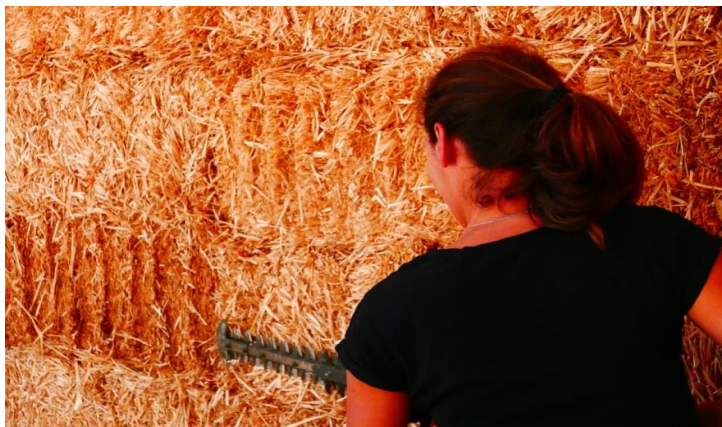


FORMATION PRO PAILLE
RESPECTER LES RÈGLES PROFESSIONNELLES CP 2012
CARACTERISANT LE MATERIAU PAILLE COMME ISOLANT DE
STRUCTURES ET SUPPORT D'ENDUITS



LES 16, 17 ,18, 21 ET 22 OCTOBRE 2024

Formation en lien avec le RFCP – COLLECT'IF PAILLE IDF donnant lieu à une attestation de réussite permettant l'agrément assurantiel

Public : Tous les professionnels du bâtiment, notamment Architectes, Maître d'œuvre, Maître d'ouvrage secteur public et privé, Ingénieur en BET, Charpentier, Maçons...

✓ Pré-requis : aucun pré-requis

Durée : 5 jours (35h00) sur 2 semaines (les 16,17,18 et 21 et 22 Octobre)

Formateurs : Antoine Descamps, Christophe Benoît

Lieu : PTCE Construire Solidaire 39, rue Carnot 93 230 ROMAINVILLE Accès en métro ligne 11.

Coût : 1 450,00€ Net de taxe prise en charge OPCO- FAF-

Financement individuel , France Travail: 1 050,00€ Net de taxe

Ce tarif comprend la fourniture des Règles professionnelles CP 2012 mise à jour, qui vous sera remis en début de session

Inscription : Secrétariat APIJ secretariat.apij@gmail.com – 01 48 29 73 70

Rémy BEAUVISAGE- remybeauvisage@gmail.com – 06 70 17 02 33

Un réfrigérateur, un four à micro-ondes et une kitchenette sont mis à disposition des stagiaires sur notre site de formation.

PROGRAMME et ORGANISATION DE LA FORMATION

Effectifs : 14 personnes par session

- ✓ Formation professionnalisante destinée aux artisans, architectes, entrepreneurs, bureaux d'études, maîtres d'œuvre, maîtres d'ouvrage etc.

Nombre d'heures de formation

- ✓ 5 jours : 7h x5j soit **35h**

Objectifs pédagogiques

- ✓ Appréhender le matériau botte de paille, en connaître les caractéristiques et les limites.
- ✓ Connaître le contexte réglementaire applicable à la construction en paille.
- ✓ Apprendre à utiliser et maîtriser les règles professionnelles de construction en paille.
- ✓ Découvrir et pratiquer les principales techniques de construction en paille.
- ✓ Réaliser des enduits sur un support en paille.
- ✓ Rédiger une fiche de contrôle de qualité de mise en œuvre de la paille.

Méthode Mobilisé

- ✓ Formation en présentiel, Formation théorique en salle et plateau technique

Validation

Attestation de Réussite « Pro-Paille – CP2012 » pour : « Mise en œuvre de paille en tant que remplissage isolant et support d'enduit conformément aux règles professionnelles de construction en paille (CP2012) »

Organisation

2 formateurs complémentaires dans leurs pratiques, certifiés pro paille par le RFCP

Méthode pédagogique basée sur la dualité théorie et pratique :

- ✓ La formation est articulée autour des règles professionnelles de construction en paille. Les notions théoriques nécessaires sont dispensées au fur et à mesure de l'avancement des exercices pratiques.

Les exposés s'appuient sur des cas concrets et des retours d'expériences.

- ✓ Les exercices sont réalisés par les stagiaires sur une maquette à taille réelle.

Supports pédagogiques :

- ✓ Règles professionnelles CP 2012 (un exemplaire est fourni à chaque stagiaire)
- ✓ Maquette à taille réelle installée dans un espace abrité des intempéries.
- ✓ Photos, vidéos, plans, transparents...

Modalités d'évaluation :

Tests de contrôle de connaissances en fin de parcours

Programme

Jour 1 : Introduction

Contextes et définitions

- ✓ Etat des lieux et historique de la construction en paille.
- ✓ Présentation de chantiers (logements individuels et collectifs, ERP – Etablissement Recevant du Public, Etablissements scolaires, Bâtiments agricoles et industriels...).
- ✓ Contexte réglementaire et normatif Français :
Les obligations légales
Les documents à connaître
- ✓ S'assurer pour construire en paille.

Le matériau « botte de paille »

- ✓ Principales caractéristiques (thermiques, acoustiques, sanitaires, incendie, environnementales ...)
- ✓ Produire, commander, transporter, stocker des bottes de paille.
- ✓ Contrôler le matériau avant sa mise en œuvre :
Mesurer l'humidité relative du matériau
Remplir la fiche de contrôle qualité.

Organiser et démarrer le chantier

- ✓ Réceptionner les ouvrages et supports nécessaires avant de construire en paille.
- ✓ Préparer le matériau pour construire avec.
- ✓ Découper, redimensionner des bottes

Jour 2 : Concevoir une paroi ou un bâtiment isolé en paille

- ✓ Les différents types de parois isolées en paille (verticales, inclinées, horizontales)
- ✓ Règles à observer en fonction du climat et de l'orientation.
Protection aux chocs et aux intempéries. Choix des revêtements
- ✓ Principaux points de vigilance et exigences à observer (soubassements, revêtements, ouvertures, détails).
- ✓ Comprendre et maîtriser :
Les migrations de vapeur d'eau dans des parois isolées en paille.
L'étanchéité à l'eau et à l'air des ouvrages et des jonctions entre éléments constructifs.

Principales structures en bois utilisables

- ✓ Découvrir les différents types de systèmes constructifs couverts par les règles CP2012.
- ✓ Fabriquer une ossature

Réaliser un remplissage en paille

- ✓ Poser des bottes
- ✓ Contrôler la qualité de mise en œuvre.

Jour 3 : Baies et équipements

Baies et ouvertures

- ✓ Connaître les règles à observer pour réaliser des baies dans des parois isolées en paille.
- ✓ Assurer l'étanchéité à l'eau et à l'air aux interfaces
Mettre en place une baie :

Réaliser un tableau

Réaliser un appui

Anticiper la réalisation de l'étanchéité à l'eau et à l'air de la paroi.

- ✓ Prévoir et réaliser la mise en place d'occultations (volets, stores etc.).

Equipements

- ✓ Connaître les règles à observer pour installer des équipements dans des parois isolées en paille :

Assurer l'étanchéité à l'eau et à l'air aux interfaces

Fixer un élément léger dans une paroi isolée en paille

Fixer un élément lourd dans une paroi isolée en paille

- ✓ Mettre en place un réseau électrique
- ✓ Mettre en place des canalisations.

Contrôler la qualité de mise en œuvre des baies et équipements.

jour 4: Enduits, bardages et autres revêtements

- ✓ Anticiper la gestion de l'étanchéité à l'eau et à l'air.
- ✓ Gérer les interfaces entre paroi courante et ouvertures
- ✓ Réaliser des enduits sur support paille
 - Préparer les parois
 - Dresser les parois
 - . Préparer le support
 - Préparer les enduits
 - . Utiliser de la chaux
 - . Utiliser de la terre locale
 - . Déterminer les proportions liant / charge appropriées
 - . Réaliser une barbotine
 - Appliquer les enduits
 - . Appliquer la couche d'accroche
 - Contrôler la solidité des enduits
 - . Réaliser un test conforme au protocole des règles CP2012.
 - . Renseigner la fiche de contrôle qualité.
- ✓ Réaliser des bardages
- ✓ Réaliser des parements secs (plaques, panneaux, lambris ...)

jour 5 : Traiter les désordres, estimer les coûts de construction, communiquer

- ✓ Analyser et traiter les désordres
- ✓ Repérer les points sensibles et leurs pathologies
- ✓ Réaliser des actions curatives.
- ✓ Estimer le coût de revient d'ouvrages
 - Examiner quelques exemples de chantiers déjà réalisés
 - . Prix des parois selon les systèmes constructifs
 - . Prix des bâtiments complets.
 - Calculer les besoins et les frais (matériaux, outils, machines, temps de travail...)
 - Estimer le prix d'un remplissage
 - Estimer les surcoûts liés aux points singuliers, aux ouvertures ...
- ✓ Communiquer sur l'utilisation de la paille dans la construction
 - Qualités et limites du matériau – périmètre d'emploi.
 - Durabilité des constructions en paille.
 - Argumenter face aux préjugés : feu, insectes, séismes ...
 - Atouts thermiques et de confort.
 - Atouts environnementaux.
 - Maîtriser le contexte contractuel (assurances), réglementaire et normatif.
- ✓ Communiquer et coopérer
 - Sensibilisation à des modes de gouvernance coopérative et à des outils de communication alternative.

Toutes nos formations sont accessibles aux personnes en situation de handicap. Pour toutes informations complémentaires, veuillez prendre contact avec notre référent handicap, Mr Michel BALDI à l'adresse suivante : direction.asso.apij@gmail.com

Nous contacter

APIJ

5 place Youri Gagarine	4 rue Albert Marquet
932 00 Saint Denis	75 020 Paris
Tel : 01 48 29 73 70	tel : 01 48 29 73 70
☎ : 01 48 29 44 36	☎ : 09 55 97 92 80

✉ : secretariat.apij@gmail.com

Site Internet : www.apijasso.org